

RG-220-DC-II-WEGE-30W/EN5424 2 x II-WEGE-30W für A/B-Linien-Systeme

R
G

220
DC

2x
II
WEGE

EN
5424

D
U
A
L

C
O
N
E

A / B

L
I
N
I
E
N

S
Y
S
T
E
M



- 2 x 30W-II-WEGE FÜR HOCHWERTIGE A/B-WAND/DECKENBESCHALLUNG
- ZWEI UNABHÄNGIGE II-WEGE-SYSTEME MIT 4 UNABHÄNGIGEN SCHWINGSPULEN
- BEI KURZSCHLUß IN DER KABELLEITUNG KEIN AUSFALL DES 2. SYSTEMS
- ZWEI UNABHÄNGIGE 100-V-ÜBERTRAGER PRO SYSTEM
- KEINE PHASEN-VERSCHIEBUNG AN DER MEMBRANE
- KEINE HALBIERUNG DER MEMBRAN-FLÄCHE
- 2 x 100V-30-20-10-6-3W IM A/B-BETRIEB
- OPTIONAL 60-40-30-20-12-10-6-3W IM NORMALBETRIEB
- OPTIONAL KERAMIK-KLEMME & THERMO-SICHERUNG LIEFERBAR
- SONDERFARBEN & FEUCHTRAUM-VERSION OPTIONAL
- BALLWURF-ZERTIFIZIERTE VERSION NACH DIN 18032/III OPTIONAL
- DIEBSTAHLERSCHWERENDE HALTERUNG & SCHRAUBEN

RG-220-DC-II-WEGE-30W/EN-5424-ZERTIFIZIERTE VERSION:

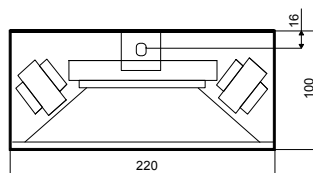
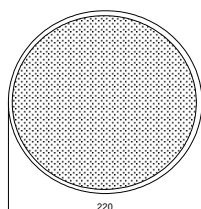
BESTELLNUMMER:

RG-220-DC-II-WEGE-30W/EN-5424 ZERTIFIKAT-NR: 1293-CPR-0428

TECHNISCHE DATEN:

RG-220-DC-II-WEGE-30W/EN5424

Lautsprecher:	2 x 30W-8"-II-WEGE-SYSTEM
Leistungsaufnahme:	2 x 100V-30-20-10-6-3W / Opt: 1 x 60-40-30-20-12-10-6-3W
Übertragungsbereich:	80-20 000 Hz
EN-Empfindlichkeit 1W/4m:	76,8 dB (single), 82,8 dB (double)
Schalldruck 30W/4m:	90 dB (single), 96 dB (double)
Schalldruck 1W/1M max. EASE/Ulysses:	100 dB (2,2 KHz)
Schalldruck 30W/1M max. EASE/Ulysses:	114,5 dB (2,2 KHz)
Abstrahl-Winkel H (0,5/1/2/4KHz):	180°/180°/126°/52°
Abstrahl-Winkel V (0,5/1/2/4KHz):	180°/180°/126°/52°
Maße:	220 x 100 mm
Gewicht:	ca. 1,9 Kg
Material:	Metall
Farbe:	RAL 9010



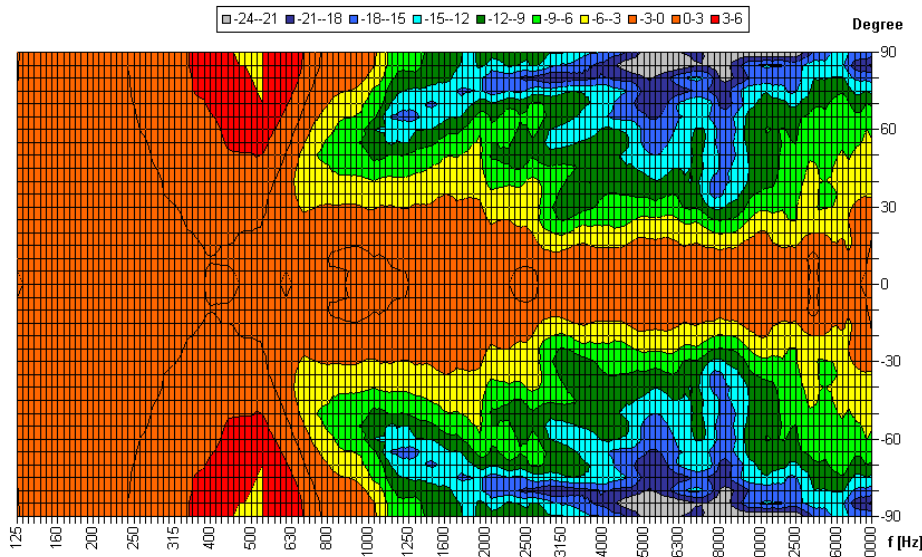
Abstrahlverhalten RG-220-DC-II-WEGE-30W/EN5424 für A/B-Linien-Systeme

Messmethode	Achse	500Hz	1000Hz	2000Hz	4000Hz
EN5424	HOR	180°	180°	126°	52°
EN5424	VER	180°	180°	126°	52°
EASE/ULYSSES	HOR	180°	85°	120°	50°
EASE/ULYSSES	VER	180°	85°	120°	50°

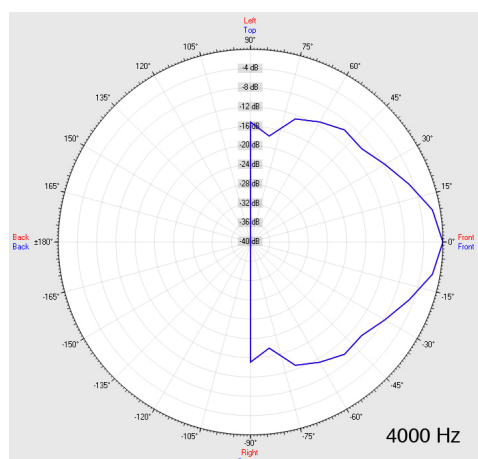
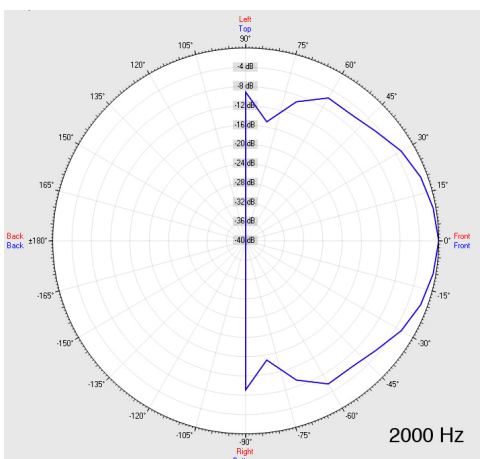
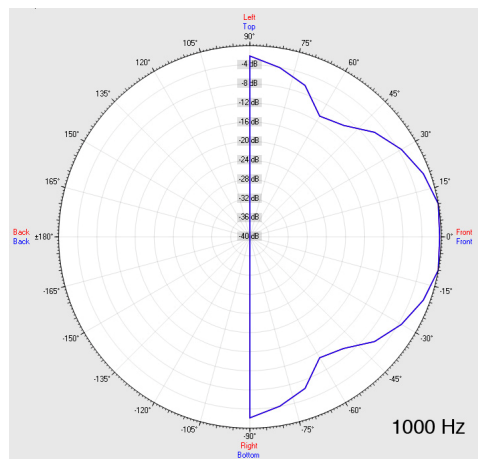
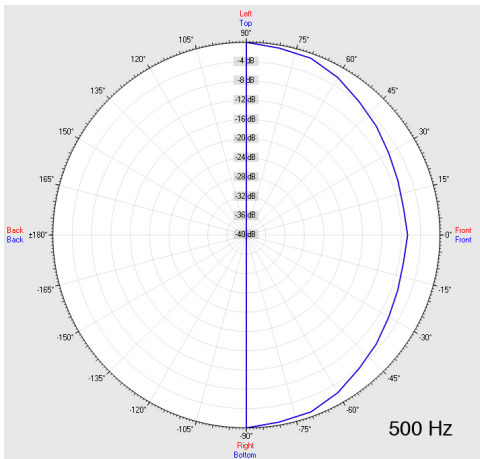
Source Data: E:\Daten\Elko-Schmid\RG220DC\Daten\Dummy.FOX

Copyright by Four-Audio GmbH & Co KG Licensed to AAC

Horizontal Isobars of: Elko-Schmid RG-220-II-DC



Parameters: Cyclic Move: 0° ; Symmetry: 0..+180 sym ; Freq.Smooth: 1/3 Oct ; Ang.Resol.: 5° ; Rel. to: 0° Axis 0°



**R
G
220
DC
2x
II
WEGE
EN
5424
DUAL
CONE
A/B
LINIEN
SYSTEM**